



Verificador de Conectores

FIP-200



FORMATO SIMPLIFICADO E FÁCIL DE USAR

Operação de botão único para ligar e capturar



TESTE O DIA TODO SEM NENHUMA INTERRUPÇÃO

Com bateria de longa duração e armazenamento dos resultados dos testes localmente



ACESSA FACILMENTE PAINÉIS E GABINETES DENSOS



ROBUSTO E PROJETADO PARA O CAMPO

Operação autônoma - Funciona sem a necessidade de um telefone celular



Banda larga sem problemas

O FIP-200 se baseia na experiência confiável da EXFO em inspeção de fibras com recursos de ponta:

- › Técnica de iluminação aprimorada com base em dois LEDs
- › LEDs azuis (luz de 460 nm) para melhor contraste
- › Sistema óptico de estado sólido. Sem partes móveis para maior confiabilidade.
- › CPU dual-core, para aquisição, análise e tempo de inicialização mais rápidos

Você sabia?

Conectores sujos ou danificados continuam sendo a principal causa de interrupções de rede no mundo todo.

A inspeção é vital para garantir a confiabilidade do serviço. Faça isso em um clique com o FIP-200.

Repleto de recursos inovadores



Super fácil de usar

Com operação de um botão para ligar e capturar imagens, o FIP-200 funciona em qualquer lugar — mesmo no escuro ou de cabeça para baixo. Basta conectá-lo a um conector, pressionar o botão e obter o resultado. Sem necessidade de ajustes ou configurações.



Construído para esse fim

Limiares de aprovação/reprovação adaptados à ativação de banda larga, com uma classificação de 5 barras para avaliar a limpeza do conector e evitar manuseio desnecessário do conector.



Conformidade por meio da conectividade

Garanta a conformidade entre as equipes e simplifique os relatórios por meio dos recursos de gerenciamento de dados de teste e trabalho hospedados na nuvem do EXFO Exchange.



Modo autônomo

O FIP-200 também pode operar de forma independente, sem necessidade de telefone para funções básicas.



Fácil de transportar

Formato elegante para técnicos em movimento e conta com a robustez comprovada em campo da EXFO.



Maior alcance

Com o cabeçote óptico de longo alcance disponível, você pode acessar painéis densos sem interromper as fibras adjacentes.



Atualizações de software

Atualizações fáceis de software via WiFi.



Dicas de conexão rápida

Com o cabeçote óptico de longo alcance, troque as pontas com um clique de um quarto de volta para mover rapidamente de um ponto de teste para outro.

Acompanhe seus pontos de teste



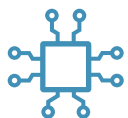
Para acompanhar os diferentes pontos de teste necessários no trabalho, os resultados da inspeção podem ser enviados para o EXFO Exchange, completos com registro de data e hora e geolocalização.

Teste o dia todo com muita duração da bateria e memória



Bateria de longa duração

O FIP-200 é alimentado por uma bateria recarregável de polímero de lítio que pode fornecer vários dias de uso sem precisar de recarga.



Alta capacidade de armazenamento

Com uma memória interna que pode salvar até 100 resultados de testes, não há necessidade de parar e descarregar os resultados. Isso pode ser feito ao final da instalação.

Esses recursos, somados a uma empunhadura ergonômica, ajudam os técnicos a concluir trabalhos sem nenhuma interrupção.

Retorno do investimento

O verificador de conectores FIP-200 foi projetado para tornar a inspeção de fibras um processo contínuo para técnicos de instalação de fibras, melhorando a qualidade da rede e evitando visitas repetidas, para que o investimento se pague.



Não é necessário treinamento

A inspeção totalmente automatizada com um único botão combinada a uma classificação visual torna fácil para qualquer técnico aproveitar ao máximo o FIP-200, sem treinamento.



Maior taxa de sucesso inicial

Está comprovado que a verificação dos conectores durante a ativação do serviço FTTH produz uma taxa de sucesso maior na primeira vez, reduzindo a necessidade de retrabalho e novas visitas.



Resultados em segundos

Com um tempo de inspeção de ponta a ponta de menos de 10 segundos, os técnicos não perdem tempo ao verificar os conectores.



Garantia

Vem com garantia de 1 ano e durabilidade comprovada da EXFO.

Visão geral do produto

- 1 Pontas intercambiáveis
- 2 Cabeças ópticas de longo alcance
- 3 LEDs de classificação de 5 barras
- 4 Botão de captura
- 5 LED de status da bateria
- 6 Cabo texturizado para boa aderência
- 7 Portas de recarga USB-C
- 8 Gancho para alça de pulso



Especificações

Tempo de inspeção e análise de ponta a ponta	7 segundos
Campo de visão	Fibra única: 0,75 mm × 0,75 mm
Análise de aprovação/reprovação	Classificação de 5 barras para redes FTTH
Sensor de câmera	5 megapixels
Fonte de luz	LED azul a 460 ±10 nm
CPU	Núcleo duplo de 1,4 GHz
Conectividade	Bluetooth® e Wi-Fi
Tipo de Bateria	Bateria recarregável de polímero de íon-lítio (Li-Po)
Autonomia	210 capturas 3h30 com 1 captura por minuto
Tempo de carregamento	46 minutos para 50% 120 minutos para 100%
Conector	USB-C
Capacidade de armazenamento local	100 medições de fibra única
Sincronização de troca EXFO	Garfos

Especificações gerais

Tamanho (A × L × P)	247 mm × 40 mm × 38 mm ^a
Alcance (cabeça de longo alcance)	60 mm
Peso	137 g (0,3 lb)
Temperatura	Operação: -10°C a 40°C Armazenamento: -20 °C a 60 °C
Faixa de umidade	0% a 95% sem condensação
Idiomas suportados (manual do usuário) ^b	Inglês, Francês

Acessórios (incluídos)

GP-3257	Cabo USB-A para USB-C de 1 m (somente USB 2.0)
GP-3258	Conjunto de capa protetora e cabo

Acessórios (vendidos separadamente ou incluídos com os kits)

GP-2227	Adaptador CA USB (inclui plugues intercambiáveis para Austrália, Europa, América do Norte e Reino Unido)
GP-3253	Bolsa macia para FIP-200
GP-3254	Bolsa combinada FIP-200 e OX1 ou AXS-120
GP-3255	Coldre de cinto para FIP-200
GP-3256	Bateria de substituição para FIP-200

a. Corpo FIP-200 com ponta.

b. Traduções disponíveis mediante solicitação.



GP-2227



GP-3253



GP-3254



GP-3255



GP-3256



GP-3257



GP-3258

Bolsas e cases para carregar

GP-3151	Bolsa leve do Explorador Óptico
GP-10-061	Case de transporte leve de tamanho médio
GP-10-070	Case de transporte de tamanho pequeno
GP-3157	Faixa para pulso
GP-3186	Luva de mãos livres
GP-3172	Acessório 3 em 1 combinando suporte, alça de mão e suporte VFL (compatível com FLS-140)

Bateria e adaptadores de potência

GP-2227	Adaptador AC de USB (inclui tomada trocável da América do Norte, Europa, Reino Unido e Austrália)
GP-2269	Cabo de USB-A para USB-C
GP-3150	Bateria recarregável
Conectores	
GP-2294	Conector de porta substituível (quantidade: 5)
GP-3152	Conector óptico Click-Out SC/UPC (para modelos PRO)
GP-3153	Conector óptico Click-Out SC/UPC (para modelos PRO)
GP-3178	Conector óptico Click-Out SC/UPC em formato de U (para modelos PRO - para serem usados junto com as luvas de mãos livres e a caixa de cabos de teste integrada)

Caixa de cabo de teste

TCB-SM-SCA-SCA-20	SC/APC para SC/APC (fibra SM, 20 m)
TCB-SM-SCA-LCA-20	SC/APC para LC/APC (fibra SM, 20 m)
TCB-SM-SCA-FCA-20	SC/APC para FC/APC (fibra SM, 20 m)
TCB-SM-SCA-SCU-20	SC/APC para SC/UPC (fibra SM, 20 m)
TCB-SM-SCA-LCU-20	SC/APC para LC/UPC (fibra SM, 20 m)
TCB-SM-SCA-FCU-20	SC/APC para FC/UPC (fibra SM, 20 m)
TCB-SM-SCU-SCU-60	SC/UPC para SC/UPC (fibra SM, 60 m)
TCB-SM-SCU-LCU-60	SC/UPC para LC/UPC (fibra SM, 60 m)
TCB-SM-SCU-FCU-60	SC/UPC para FC/UPC (fibra SM, 60 m)

Caixa de cabo de teste integrado

TCBI-SM-SCA-SCA-20	SC/APC para SC/APC (fibra SM, 20 m - para modelos PRO com Click-Out em formato de U e luvas de mãos livres)
TCBI-SM-SCA-SCU-20	SC/APC para SC/UPC (fibra SM, 20 m - para modelos PRO com Click-Out em formato de U e luvas de mãos livres)